



Livret d'accueil

# Multi-accueil

« Les petits tambours »



## Présentation de l'établissement

Le multi-accueil « les petits tambours » est un établissement d'accueil du jeune enfant, géré par l'association Espace de Vie Saint Exupéry. Il accueille 20 enfants âgés de 3 mois à la scolarisation en deux groupes :

- Les non marcheurs : 3 mois - 12 mois
- Les marcheurs : 12 mois - 3 ans

### Les horaires :

Lundi 8h – 18h  
Mardi 8h – 18h  
Mercredi 8h – 18h  
Jeudi 8h – 18h  
Vendredi 8h – 17h

### Fermetures annuelles :

- 1 semaine à Noël
- 1 semaine en Avril
- 4 semaines en Août

Merci de venir 10 min avant la fermeture pour prendre le temps des transmissions

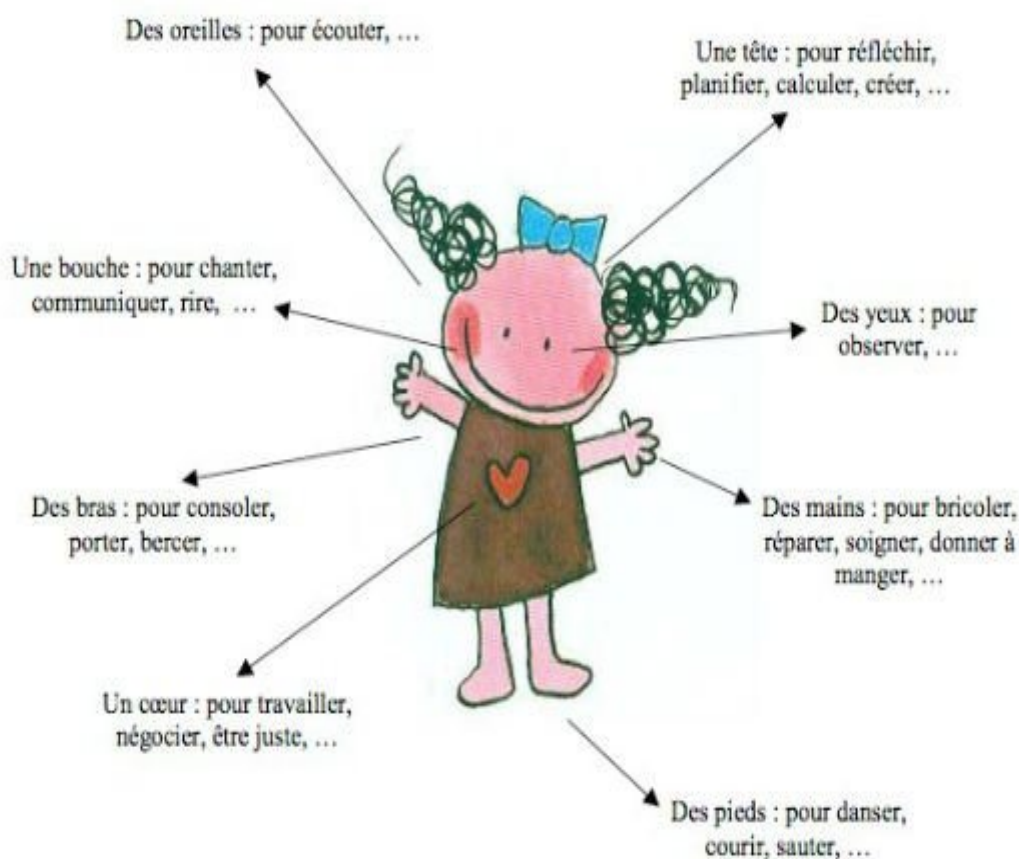
Par respect du temps de repas et du temps de sieste, aucun accueil ni départ des enfants n'a lieu entre 11h30 et 13h30.

## Présentation de l'équipe

L'équipe éducative est composée de 7 personnes de formations diverses ainsi que d'un médecin intervenant 1 fois par mois. Chaque professionnel a un rôle de prévention, de conseil et contribue à l'éveil et au bien être de votre enfant. Convivialité, écoute, disponibilité les accompagne au quotidien.

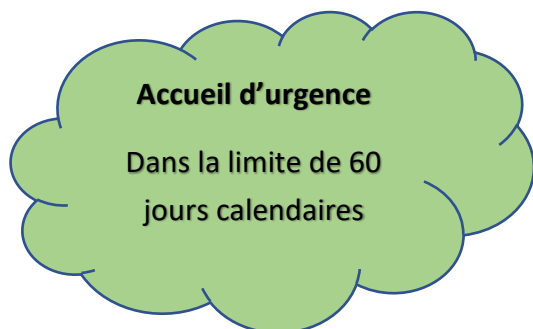
L'équipe se compose de :

- ✓ **Une éducatrice de jeunes enfants** assurant la fonction de responsable du multi-accueil. Elle veille à la bonne organisation quotidienne, est garante du projet éducatif.
- ✓ **Une infirmière** assurant le suivi médical en lien avec le médecin de structure.
- ✓ **Une auxiliaire de puériculture** garante du respect des mesures sanitaires d'hygiène collective et de prévention.
- ✓ **Deux accompagnantes éducatives petite enfance (CAP petite enfance)** assurant le quotidien des enfants
- ✓ **Une accompagnatrice éducative et sociale** s'occupant essentiellement des enfants à besoins spécifiques
- ✓ **Une assistante d'animation (animatrice BAFA)** accompagne les enfants par le biais d'activités éducatives adaptés



## Un accueil diversifié

Nous proposons différents types d'accueil selon vos besoins :



Une inscription auprès du guichet unique est nécessaire pour les accueils réguliers.

Pour assurer une continuité éducative, les transmissions d'informations quotidiennes sont nécessaires pour accueillir votre enfant dans les meilleures conditions : son sommeil, ses repas, sa santé (état de votre enfant, administrations de médicaments), sa soirée, son week-end...

Merci de signaler toutes absences ou retard.

Avant la venue de votre enfant au sein du multi-accueil, une période de familiarisation est proposée. Celle-ci permet à l'enfant et sa famille de découvrir et de faire connaissance avec les professionnels. Elle favorise la séparation de manière progressive sur environ une semaine.

## Une journée type

**Accueil** A partir de 8h, le multi-accueil ouvre ses portes. Après avoir retiré son manteau et mis ses chaussons, il est l'heure de dire aurevoir à papa et maman et d'entrer dans la salle de jeux rejoindre les copains.

**Rassemblement en chansons** Tous les copains sont arrivés, il est temps de se rassembler autour de comptines pour se dire bonjour. C'est un temps qui marque la transition entre deux activités.

**Activités ou ateliers d'éveil** Les enfants participent à des activités adaptées à leurs âges (éveil musical, atelier cuisine, psychomotricité, peinture, collage, jardinage...) Ces activités ne sont jamais imposées mais proposées, c'est la notion de plaisir qui domine.

**Temps lecture** Les activités sont finies, le matériel est rangé avec l'aide des enfants. Il est l'heure de s'installer pour un retour au calme avec un temps lecture.

**Repas** Après avoir chanté « A table », il est temps d'aller manger. L'enfant n'est pas obligé de tout manger mais nous l'invitons à goûter chaque aliment. Un prestataire fournit le repas des petits et grands dans le respect des habitudes alimentaires des enfants (repas classique, sans porc ou végétarien).

**Sieste** Dans le groupe des petits, il n'y a pas d'horaires de sieste. Nous nous adaptons à chaque enfant et respectons leur rythme. L'enfant est alors couché sur le dos, dans son propre lit, avec turbulette, tétine et doudou. Dans le groupe des grands, les enfants regagnent leur lit avec un professionnel qui les accompagne tout au long du temps de repos.

**Réveil en douceur** Le levé est échelonné et se fait dans le calme pour respecter le sommeil de chacun.

**Goûter** Le goûter est fourni par le multi-accueil et propose des aliments variés (yaourt aux fruits, fruit frais, fromage, compote, yaourt à boire...)

**Le moment des retrouvailles** L'heure du départ arrive, un professionnel accompagne votre enfant jusqu'à votre arrivée pour vous faire les transmissions de la journée.

**Le respect des besoins fondamentaux et du rythme de l'enfant étant notre priorité, la journée varie selon chaque enfant.**

## Notre projet, nos valeurs

Sécurité affective  
et physique

Eveil et épanouissement

Partager

Accompagner

Respect  
des  
rythmes

Autonomie

Accueillir

Socialisation

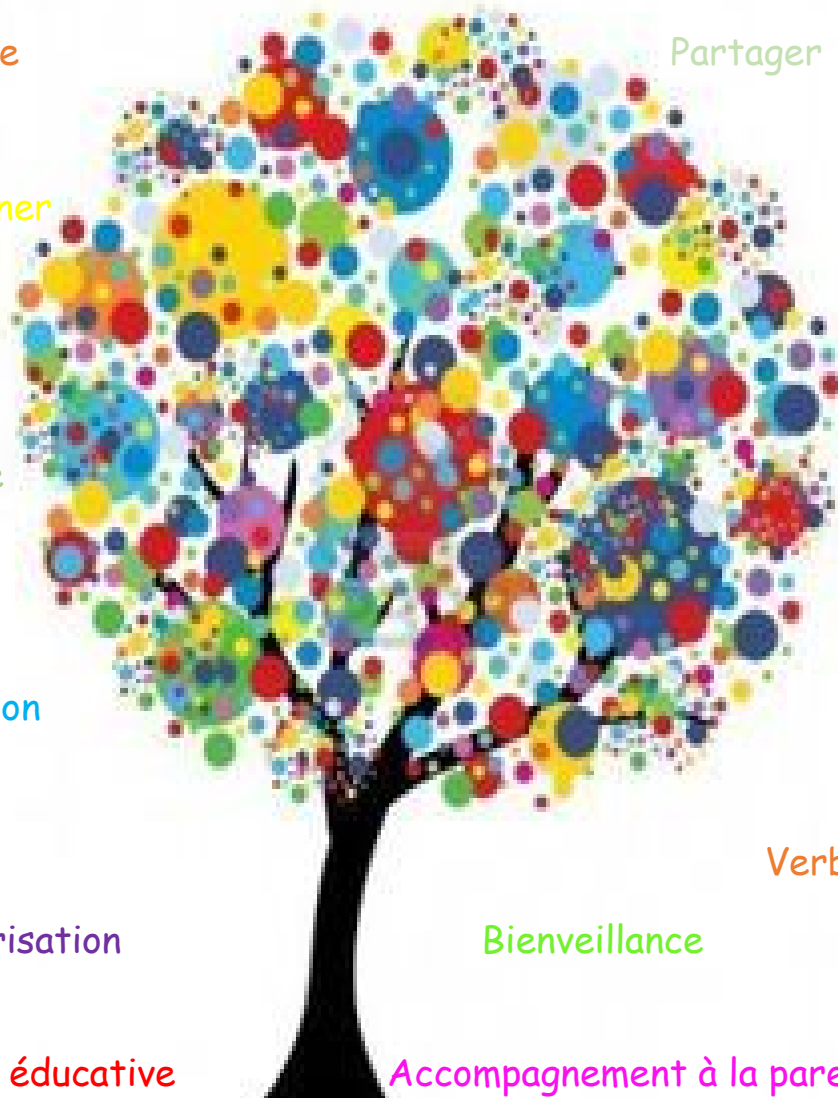
Verbalisation

Valorisation

Bienveillance

Continuité éducative

Accompagnement à la parentalité



L'équipe éducative tient compte des besoins spécifiques de chaque enfant dans son individualité afin d'apprendre à vivre ensemble avec nos différences.

## La place des familles

Outre la période de familiarisation, les familles sont invitées à participer à la vie de la crèche lors de différents événements :

- La réunion de rentrée
- Des ateliers parents enfants
- Des temps fort (fête de la nouvelle année, carnaval, fête des parents...)
- Des réunions à thèmes
- Ou simplement si vous avez un peu de temps, un talent particulier... vous êtes les bienvenus



## Informations utiles

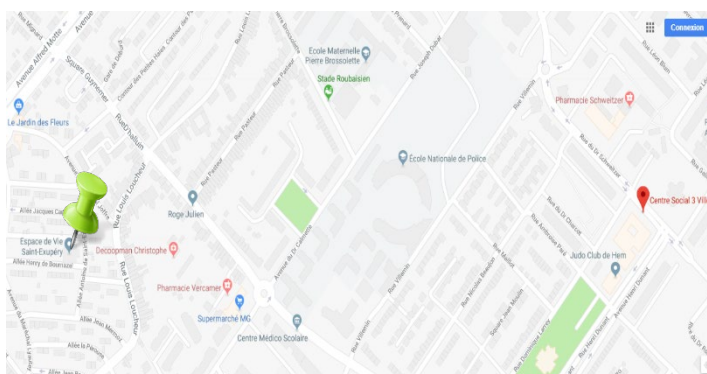
Multi-accueil « les petits tambours »

5 allée Saint Exupéry

59510 Hem

Tel : 03.20.66.23.25

Mail : [coord.petiteenfance@espacevie-hem.fr](mailto:coord.petiteenfance@espacevie-hem.fr)



Toute l'équipe du multi-accueil vous souhaite la bienvenue !

En partenariat avec :

